

1. ИНФОРМАЦИЯ О СЧЕТЧИКЕ ЭЛЕКТРОЭНЕРГИИ

1.1. Основные сведения:

- счетчик электроэнергии CE102M S7, R5 предназначен для измерения активной электрической энергии в однофазных двухпроводных цепях переменного тока и организации многотарифного учета;
- счетчик соответствует требованиям ГОСТ 31818.11-2012, ГОСТ 31819.21-2012;
- диапазон рабочих температур от -45 до +70 °С;
- средний срок службы счетчика – 30 лет;
- установочный межповерочный интервал CE102M S7 – 16 лет;
- установочный межповерочный интервал CE102M R5 – 10 лет;
- сведения о сертификации счетчика приведены в формуляре САНТ.411152.035 ФО и / или на сайте изготовителя;
- утилизации подлежит счетчик, выработавший ресурс и непригодный для дальнейшей эксплуатации (сгоревший, разбитый и т.п.).

Подробно с информацией о счетчике электрической энергии CE102M S7 можно ознакомиться в руководстве по эксплуатации, расположенном на сайте www.energomera.ru или считав QR-код.



Подробно с информацией о счетчике электрической энергии CE102M R5 можно ознакомиться в руководстве по эксплуатации, расположенном на сайте www.energomera.ru или считав QR-код.



2. УСТАНОВКА СЧЕТЧИКА

Порядок установки счетчика выполняется в соответствии с руководством по эксплуатации САНТ.411152.035.01 РЭ1, расположенном на сайте www.energomera.ru.

Рекомендуемый момент затяжки винтов клеммной колодки составляет 2 Н·м.

3. ОБЩИЙ ВИД ЖКИ СЧЕТЧИКА



Рисунок 1

4. СНЯТИЕ ПОКАЗАНИЙ ЭЛЕКТРОЭНЕРГИИ ПРИБОРОМ УЧЕТА

1. На ЖКИ будут отображены показания электроэнергии (Рисунок 2-4).
2. Смена кадров выполняется кнопкой «КАДР». Порядок переключения показан на рисунке ниже:

→ «Суммарная энергия по всем тарифам», «Тариф 1», «Тариф 2»...

На экране отображаются **показания электроэнергии, накопленные нарастающим итогом суммарно по всем тарифам** в киловатт-часах (Рисунок 2).



Рисунок 2

На экране отображаются **показания электроэнергии нарастающим итогом по тарифу 1** в киловатт-часах (Рисунок 3).



Рисунок 3

На экране отображаются **показания электроэнергии нарастающим итогом по тарифу 2** в киловатт-часах (Рисунок 4).

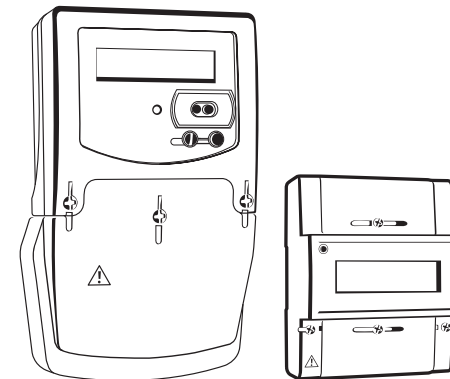


Рисунок 4

Счетчик активной
электрической энергии
однофазный многотарифный

CE102M
корпус S7, R5

Руководство по эксплуатации
САНТ.411152.035.01 РЭ



Предприятие-изготовитель:
АО «Электротехнические заводы «Энергомера»
355029, Россия, г. Ставрополь, ул. Ленина, 415
тел.: (8652) 35-75-27, факс: 56-66-90.
Бесплатная горячая линия: 8-800-200-75-27
e-mail: concern@energomera.ru
www.energomera.ru
Гарантийное обслуживание:
357106, Ставропольский край,
г. Невинномысск, ул. Гагарина, д.217.

ЭНЕРГОМЕРА