

## 1. ИНФОРМАЦИЯ О СЧЕТЧИКЕ ЭЛЕКТРОЭНЕРГИИ

### 1.1. Основные сведения:

- Счетчик электроэнергии СЕ208 S7 предназначен для измерения активной и реактивной электрической энергии в однофазных цепях переменного тока и организации многотарифного учета электроэнергии.
- Счетчик соответствует требованиям ГОСТ 31818.11-2012, ГОСТ 31819.21-2012, ГОСТ 31819.23-2012, ГОСТ 32144-2013.
- Диапазон рабочих температур от -40 до +70 °С.
- Средний срок службы счетчика – 30 лет.
- Установочный межповерочный интервал – 16 лет.
- Сведения о сертификации счетчика приведены в формуляре САНТ.411152.068-03 ФО и / или на сайте изготовителя.
- Утилизации подлежит счетчик, выработавший ресурс и непригодный для дальнейшей эксплуатации (сгоревший, разбитый и т.п.).

Подробно с информацией о счетчике электрической энергии можно ознакомиться в руководстве по эксплуатации, расположенном на сайте [www.energomera.ru](http://www.energomera.ru) или считав QR-код.



## 2. УСТАНОВКА СЧЕТЧИКА

Порядок установки счетчика выполняется в соответствии с руководством по эксплуатации САНТ.411152.068-05 РЭ1, расположенном на сайте [www.energomera.ru](http://www.energomera.ru).

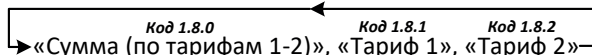
Рекомендуемый момент затяжки винтов клеммной колодки составляет 2 Н·м.

## 3. ОБЩИЙ ВИД ЖКИ СЧЕТЧИКА



## 4. СНЯТИЕ ПОКАЗАНИЙ ЭЛЕКТРОЭНЕРГИИ ПРИБОРОМ УЧЕТА

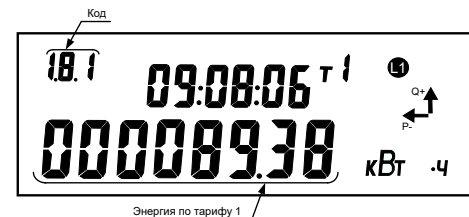
1. Нажмите кнопку «КАДР» на счетчике, включится подсветка ЖКИ.
2. На ЖКИ будут отображены показания электроэнергии (рис. 2-4).
3. Смена кадров выполняется кнопкой «КАДР». Порядок переключения показан на рисунке ниже



Код 1.8.0 означает, что на экране отображаются показания электроэнергии в сумме по всем тарифам.



Код 1.8.1 означает, что на экране отображаются показания электроэнергии по тарифу 1.



Код 1.8.2 означает, что на экране отображаются показания электроэнергии по тарифу 2.



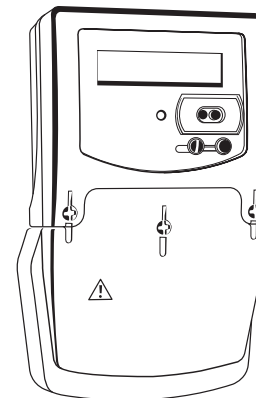
## 5. ВЫВОДИМЫЕ СООБЩЕНИЯ ОБ АВАРИИ ИЛИ НЕИСПРАВНОСТИ СЕТИ

**Info 2** – разное направление активной мощности в фазном и нейтральном канале или обратный поток активной мощности для однонаправленного счетчика.

Счетчик электрической  
энергии однофазный  
многофункциональный

**CE208**  
корпус S7

Руководство по эксплуатации  
САНТ.411152.068-05 РЭ



САНТ.411152.068-05 «изм. 7» 15.12.2021г.

Предприятие-изготовитель:  
АО «Элетротехнические заводы «Энергомера»  
355029, Россия, г. Ставрополь, ул. Ленина, 415  
тел.: (8652) 35-75-27, факс: 56-66-90  
Бесплатная горячая линия: 8-800-200-75-27  
e-mail: concern@energomera.ru  
Гарантийное обслуживание:  
357106, Ставропольский край,  
г. Невинномысск, ул. Гагарина, 217

**ЭНЕРГОМЕРА**